

Punto di ripresa -B- Situazione attuale



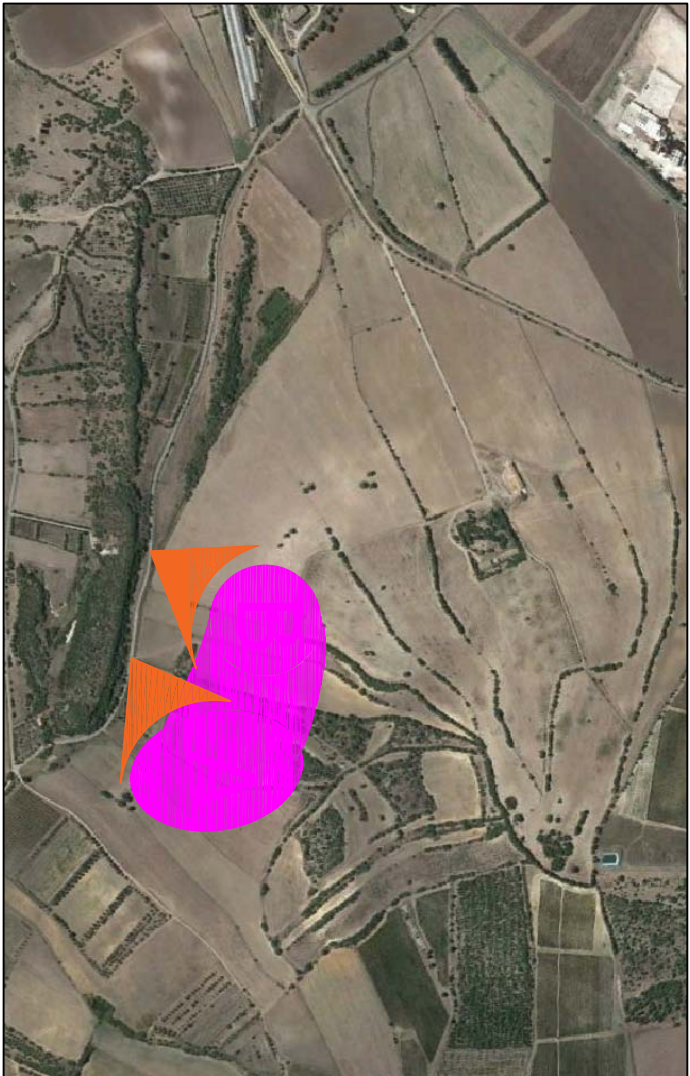
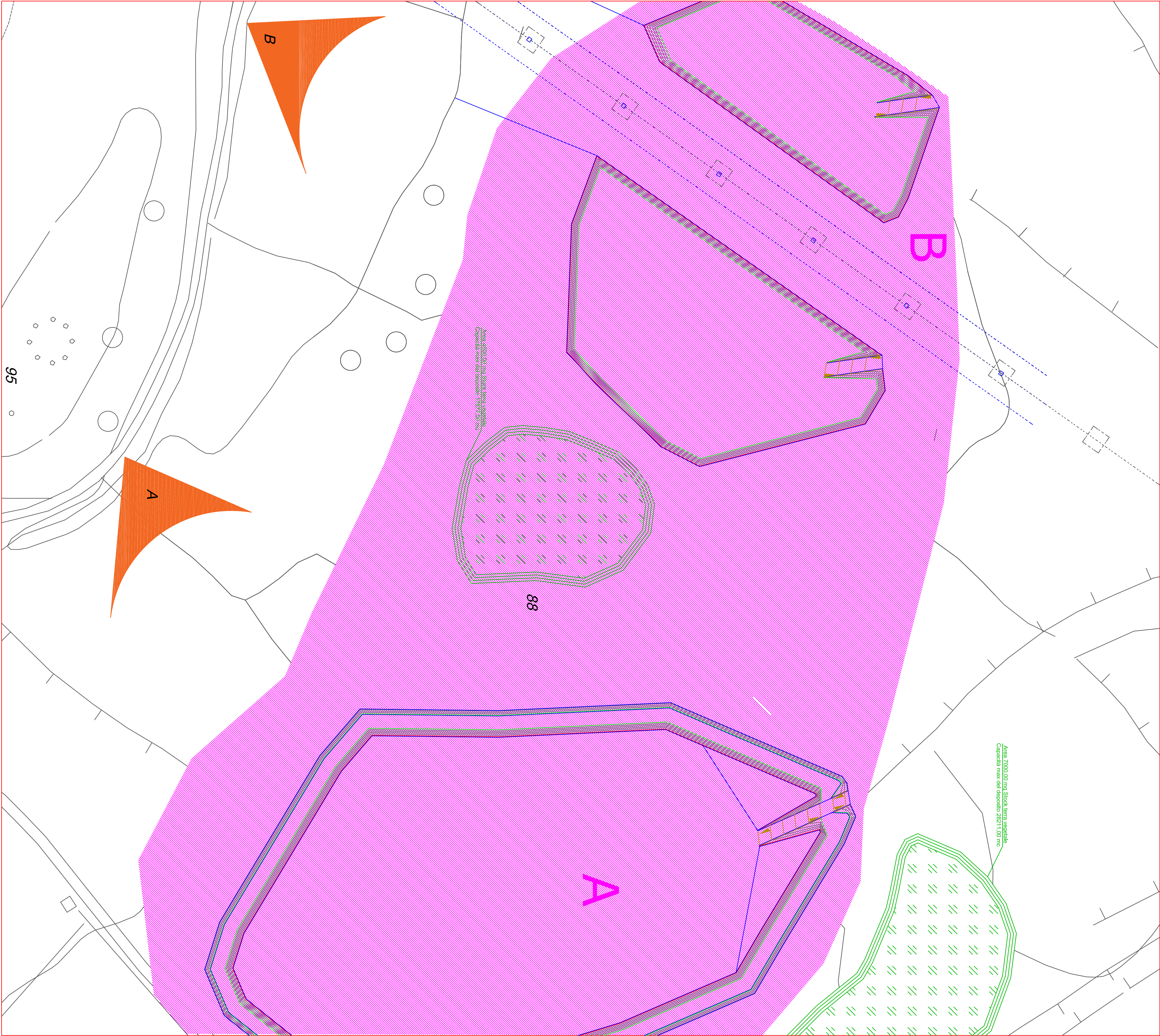
Punto di ripresa -B- Situazione prima fase di coltivazione



Punto di ripresa -A- Situazione attuale



Punto di ripresa -A- Situazione prima fase di coltivazione



Studio di Geologia Tecnica ed Ambientale		Progetto	
Dott. Geol. Pietro Pittau - Dott. Pittu, Fabio Grasso		Rinnovo Concessione Mineraria per Argille Smettiche e Bentonitiche denominata <b>SANTA BRAI</b>	
Elaborati di riferimento	Fonte n.		
	<b>Rilievo topografico</b>		
Il Richiedente	Scala		
	<b>1:1.000</b>		
POLAR S.r.l. Piazzale S. Maria - 15136 GENOVA (GE)	Dato		
	<b>Giugno 2021</b>		
	I Tecnici		
	Oggetto		
	<b>Simulazione Campo B_A</b>		